



# 中科瑞泰

Ver.730565

## FastBlue蛋白染色液

### FastBlue Protein Stain Solution

#### 产品编号及规格:

RTD6202-01	50 ml
RTD6202-02	500 ml

#### 储存、运输及效期:

常温贮存; 常温运输; 有效期两年。

如4°C 贮存, 会有结晶形成, 37°C 温浴融化后可继续使用。

#### 产品简介:

FastBlue蛋白染色液是以考马斯亮蓝G-250为主要成分, 采用新配方配置而成。可用于SDS-PAGE或非变性PAGE胶(Native gel)的快速染色。

特点:

**方便快捷**—不用加热, 不用固定, 几乎不用漂洗和脱色, 含量超过1 µg条带5分钟可见。

**灵敏度高**—检测下限10 ng蛋白

**兼容性好**—适用于变性和非变性胶以及质谱分析。

**绿色环保**—不含甲醇, 冰醋酸。

#### 使用方法:

注: 以下“使用方法”是针对0.75mm厚度, 8×10cm凝胶染色程序。

- 漂洗: 将电泳后的PAGE胶取下放入塑料容器中, 用适量蒸馏水漂洗一下。
- 染色: 弃蒸馏水, 加入适量染色液(以刚刚覆盖过胶面为适), 摇床上常温摇动, 根据下表确定染色时间。

待检测蛋白量	染色时间
>1 µg	~5 分钟
100 ng-1 µg	~10分钟
10 ng-100 ng	~30-60分钟

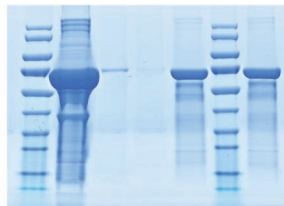
- 脱色: 收集染色液于容器中, 凝胶中加入适量蒸馏水洗去浮色; 蒸馏水中摇床常温摇动脱色~10分钟; 重复脱色一次至凝胶几乎无蓝色背景。
- 记录: 拍照记录染色结果。

#### 质谱处理程序:

- 切下蛋白条带置于1.5ml离心管中。
- 加入1ml 30%乙醇或30%丙酮, 处理30分钟。
- 重复步骤2直到去除所有染料。一般处理2-3次既能完全去除染料。
- 质谱分析。

#### 注意事项:

- 使用方法中的各种参数仅针对面积8×10cm或10×10cm, 厚度0.75mm的凝胶, 如果使用更大面积或更厚的凝胶, 请加入更多的染色液并延长染色的时间。
- 常规染色所需的漂洗, 固定, 脱色步骤都无必要。
- 本染色液可以重复利用1-2次, 敏感性会有轻微下降, 请延长染色时间。



中国农业科学院植保所提供照片